



购物广场清洁方案—德国凯驰

购物中心分类

购物广场主要分类

业态	面积及数量	清扫面积及数量	典型需求
道路	8,0000 m ²	8,0000 m ²	冲洗及清扫
广场	3,0000 m ²	3,0000 m ²	冲洗及清扫
商城公共区域	8,000-10,000 m ² /F,20F	2,400-3,000m ² /F,20F	清洗
自动扶梯	90部	90部,标准规格扶梯	清洗
地下停车库	5,0000 m ²	2,0000m ²	清扫

清洁任务一览

1. 户外

1-1 户外清扫

1-2 积雪处理

1-3 道路顽固污渍强力清洗

2. 室内

2-1 硬地面清洗与护理

2-2 台阶

2-3 自动扶梯

2-4 盥洗室

2-5 地毯维护



购物中心 吉隆坡

1-1 户外：快速清扫

污垢类型：

- 尘土
- 果皮、纸屑
- 软饮盒
- 烟蒂
- 碎玻璃
- 树叶

应用区域：

- 中心广场
- 主通道
- 小路
- 停车场/地下车库



KM 70/20 C

人力手推式扫地机，比传统的笤帚清扫更快速且高效率。
建议附件：垃圾捡拾夹

理论效率:2800m² /小时



KM 75/40 W p

结实耐用，运行安静，易操控，建议订购充气轮胎。

理论效率:3375m² /小时



KM 100/100 R D

驾驶座椅可调，驾驶更显舒适性，操控灵活，坚固耐用，维护简单。

理论效率： 10400 m²/小时



MC 50

全天候工作，环境适应能力强。独特的喷水降尘系统，垃圾绞碎装置将令尘箱的使用率大幅提高。刷子工作宽度可调以适合不同的道路，液压升降尘箱方便垃圾倾倒。

理论效率： 28.000 m² /小时

1-2 户外：道路污垢强力清洗



污垢类型：

- 苔藓
- 口香糖
- 动、植物腐败物
- 油漆斑点
- 轮胎橡胶印痕
- 粪便

应用区域：

- 中心广场
- 主通道
- 小路
- 停车场
- 建筑物外墙



G 4000 OH

发动机驱动的冷水高压清洗机提供强大的压力，免电线拖曳，异常灵活，坚固耐用



HD 6/13 C

直立式紧凑型冷水高压清洗机，可外接清洁剂，600升/小时
130巴

2. 室内：石材地面构成

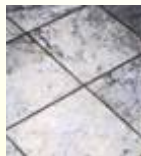
体现企业领先形象, 创造干净卫生的营运环境, 为地坪保值, 防滑, 避免危险的发生!



花岗岩/斑岩



石板地



大理石



磨石子地



石头地毯



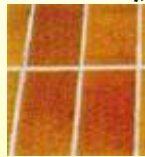
砂石



沥青砖



混凝土砖



炼砖



瓷砖



陶土砖

全球唯一为每个型号分别配备滚刷和盘刷的生产商!

凯驰创新:

滚刷技术从容面对凹凸地面的清洗
滚刷型号可以安装清扫功能附件, 扫洗2合一, 同步完成



深度清洗

硬刷或硬刷片, 绿色(建议附件)

超硬刷或超硬刷片, 黑色(建议附件)

清洁剂, RM 752或RM 754



维护清洁

中等硬度刷或中等硬度刷片, 红色
(建议附件)

清洁剂, RM 745



抛光

软刷或软刷片, 白色(建议附件)

抛光蜡, RM 748

2-1. 室内: 硬地面清洗与护理



目标任务:

- 基本清洗
- 维护性清洗
- 抛光 (滚刷型)
- 晶面处理 (滚刷型)
- 打磨
- 起蜡

应用区域:

- 餐厅、厨房
- 办公区走廊
- 卫生间
- 各类通道
- 营业大厅
- 中心酒店

污垢类型:

- 油污
- 轻度污垢
- 脂肪
- 尿碱
- 脚印, 轮胎印



BDS 43/ 150 C

BDS 43/ 175 C

BDP 50/1500 C

BD 530 bp/ep

经济、耐用, 占领全球市场份额达到20%.

1,840 m²/h

可用于各种地面的深度清洁、保养性清洁, 擦洗、打磨、晶面处理、抛光等地面护理工作。

多功能 晶面机, 所有开关大面积针盘, 晶面工作效率高, 地面磨损低。标配 4 块加重铁, 提高晶面效果与效率。

专业的超高速地面抛光设备,超长的电线增加作业空口面积,
900 m²/h

2-2. 室内：台阶



吸尘吸水机可用于干湿类型污垢的吸除，可用于大型洗地吸干机不便进入的狭窄空间。

台面清洗专用设备，可以额外选购直立操纵杆和水箱，增加舒适度。



BD 17/5 C

清洗小面积台面，也可用作抛光与结晶处理。



NT 65/2 eco

超大尘箱、双电机、可保证连续工作。

2-3.1 室内：自动扶梯



电梯自动清洗机BR 47/35 ESC

使用本设备对自动扶梯进行深层清洗和日常保养，您将体验前所未有的完美清洗效果。

清洗直达边缘

反向转动的双滚刷由马达驱动，将滚刷嵌入电梯凹槽中进行深层清洗。

高度灵活

光滑角轮令设备移动异常灵活，脚踏踏板将帮助您固定设备。



技术参数

订货号:	1.310-107
清洗宽度:	470毫米
吸水宽度:	470毫米
水流量:	60升/小时
刷子转速:	870-1090 rpm
静水箱容积:	35升
污水箱容积:	35升

清洁剂推荐: 扶梯清洗剂RM 758



2-3.2. 室内：自动扶梯

使用正确的方法对电梯进行清洗, 让扶梯始终处于正常的运营状态!

非常重要! 请注意您电梯供应商的品牌区别。

电梯供应商常见品牌

凯驰刷子系统

订货号

Kone/通力

灰色

OTIS/奥的斯, ThyssenKrupp/蒂森克虏伯

黑色

FUJITEL/富世通, MONTGOMERY

黑色

OTIS/奥的斯 622 和913型号

蓝色

Schindler/迅达, Westinghouse西屋

绿色

MITSUBISHI/三菱

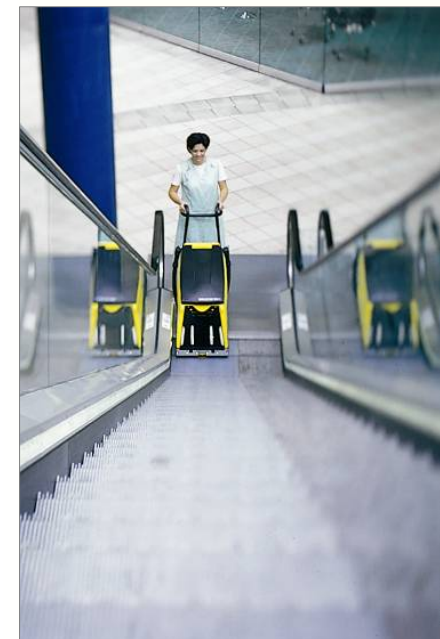
绿色

CHIM, Dong Yang

白色

HITACHI/日立, TOSHIBA/东芝

白色



2-4 室内：盥洗室



使用高压清洗机、蒸汽清洗机、洗地吸干机，创造优质的盥洗室环境。

去除异味源

清洗台面

防滑，保证安全



DE 4002

蒸汽清洗机



BR 40/10

紧凑的多功能地面处理设备

100-400 m²/小时



HD 6/13 C

高压清洗机

600升/小时

130巴

2-5 室内：地毯维护



污垢类型： 应用区域：

- 毛发
 - 纸屑
 - 灰尘
 - 泥垢
- 办公室
 - 会议室
 - 办公区走廊

2-5-1 吸尘处理：



T 12/1
紧凑静音型



CV 30/1
电动滚刷，单电机
直立式，深层梳理



CV 36/2
电动滚刷，单电机
直立式，深层梳理

2-5 室内：地毯维护

2-5-2 干洗处理：

使用凯驰干洗系统，也可以对地毯表面进行完全清洗。消除地毯异味并可使地毯得到长久的保护。干洗过程需要使用强力滚刷设备、地毯污垢活性剂粒状干洗粉。经过干洗，污垢将被活性化，使用直立式滚刷干式吸尘器将污垢和粒状干洗粉完全吸除后，地毯立即可以投入使用。



CV 30/1

电动滚刷，单电机
直立式，深层梳理



BRS 40/550 C Carpet

2-5 室内：地毯维护

2-5-3 泡沫清洗：

遇到非常污浊的地毯，第一步应该使用单擦机，配合使用地毯香波和软刷进行清洗，然后使用喷抽式地毯清洗机对地毯进行漂洗，然后将残留的水分吸除。

分体式地毯清洗机



Puzzi 400

三合一地毯清洗机



BRC 45/45 EP



BDS 43/150 C

2-5-4 深度清洗与微生物、细菌控制：



Puzzi 200









BRC 45/45 EP



RM 765



小结

产品品类	购物中心清洁区域					
	停车场	道路及广场	商城各楼层公共区域	自动扶梯	台阶	盥洗室
						
蒸汽清洗机						DE 4002
高压清洗机		G4000 OH HD 6/13 C				HD 6/13 C
吸尘器 抽洗机			BRC 45/45 EP		NT 65/2 eco	
刷地机			BD 530 EP/BP BDS 43/150 BDS 43/175 BDP 50/1500	BR 47/35 esc	BD 17/5 C	BR 40/10
清扫车	KM 100/100 R P	MC 50				
清洁剂		RM 753 RM 752		RM 758		

 **KÄRCHER** *全球清洁行业领先者--系统供应商:*

清洁方案, 清洁设备, 清洁剂, 配套附件与专业服务!